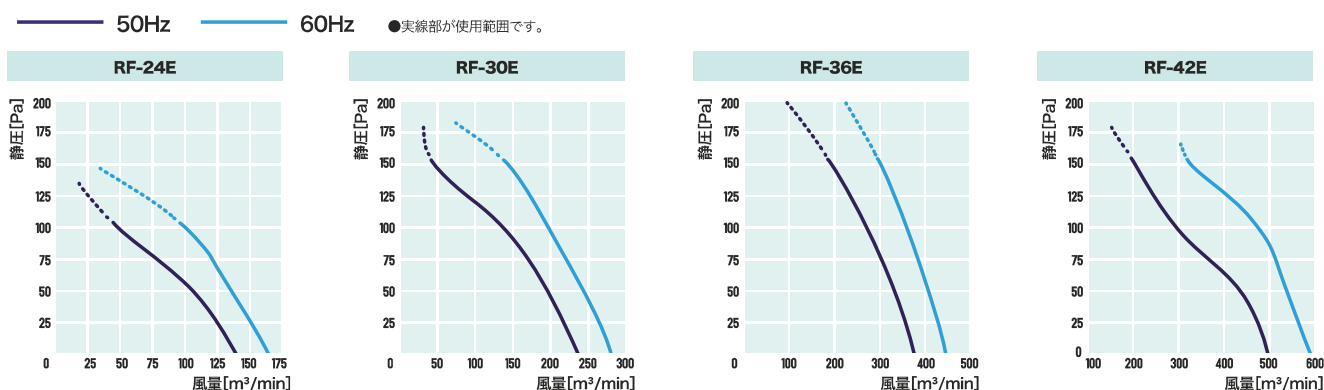


仕様

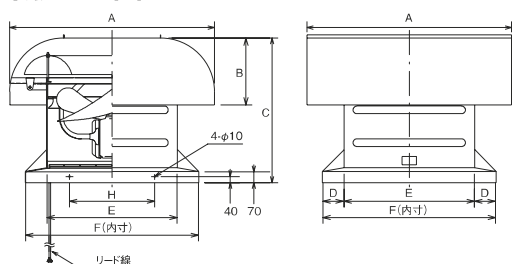
形式	ファン径 [cm]	モータ仕様				50Hz						60Hz					
		相数	電圧 [V]	極数	出力 [kW]	各静圧における風量 [m³/min]				騒音 [dB]		各静圧における風量 [m³/min]				騒音 [dB]	
						0Pa	50Pa	100Pa	150Pa	室内	室外	0Pa	50Pa	100Pa	150Pa	室内	室外
RF-24E	60	3	200	8	0.55	140	106	48	-	63	56	165	135	100	-	68	61
RF-30E	75			8	1.5	238	196	137	47	68	60	282	246	198	145	74	65
RF-36E	91.4			8	2.2	378	332	271	194	71	62	446	405	361	302	77	67
RF-42E	105			10	2.2	498	437	293	205	70	63	590	537	476	327	75	67

※風量は、チャンパー方式(JEM測定法)で測定しています。

風量・静圧特性曲線



外形寸法図



外形寸法表

形式	外形寸法[mm]							重量[kg] (概算)
	A	B	C	D	E	F	H	
RF-24E	1,110	390	850	130	690	950	470	120
RF-30E	1,345	440	950	140	855	1,135	560	180
RF-36E	1,630	510	1,070	175	1,010	1,360	680	265
RF-42E	2,000	600	1,270	175	1,150	1,500	750	360

●リード線の長さはモータから2mです。

ラインアップ

形式名称	形式	モータ	塗装
省エネ形	RF-□□E	標準形	アクリル系樹脂塗装
省エネ・耐塩形	RF-□□EC	標準形	アクリルウレタン樹脂塗装
省エネ・耐熱形	RF-□□EH	耐熱形	アクリル系樹脂塗装
省エネ・防湿形	RF-□□EB	防湿形	アクリル系樹脂塗装
省エネ・直付形	RF-□□EK	標準形	アクリル系樹脂塗装

本体材質:溶融亜鉛処理鋼板

※省エネ形シリーズは排気のみで、給気はありません。

※取付可能なオプションは形式ごとに異なります。お問い合わせください。

オプション

- ・インバータ
- ・落とし込み風圧シャッター
- ・落とし込み電動シャッター
- ・防火ダンパー
- ・4面水平防虫網
- ・4面水平バードネット
- ・4面水平フィルタ
- ・4面垂直フィルタ

kamakura

株式会社 鎌倉製作所

本社 〒107-8623 東京都港区北青山2-7-11
TEL. 03-3403-4353 FAX. 03-3497-5059
ホームページ <https://www.kamakura-ss.co.jp>

東京営業所 TEL. 03-3403-4308
仙台営業所 TEL. 022-257-0319
長野営業所 TEL. 026-283-9220
静岡営業所 TEL. 054-202-8620
名古屋営業所 TEL. 052-733-2811
大阪営業所 TEL. 06-6768-0345
広島営業所 TEL. 082-291-4771
福岡営業所 TEL. 092-441-6460

代理店



CARBON
OFFSET **-74.3** kg CO₂
printed 2,000 sheets
カーボンニュートラルな社
会の実現を目指し、この印
刷物は、カーボンゼロプ
リント工場で印刷しています。