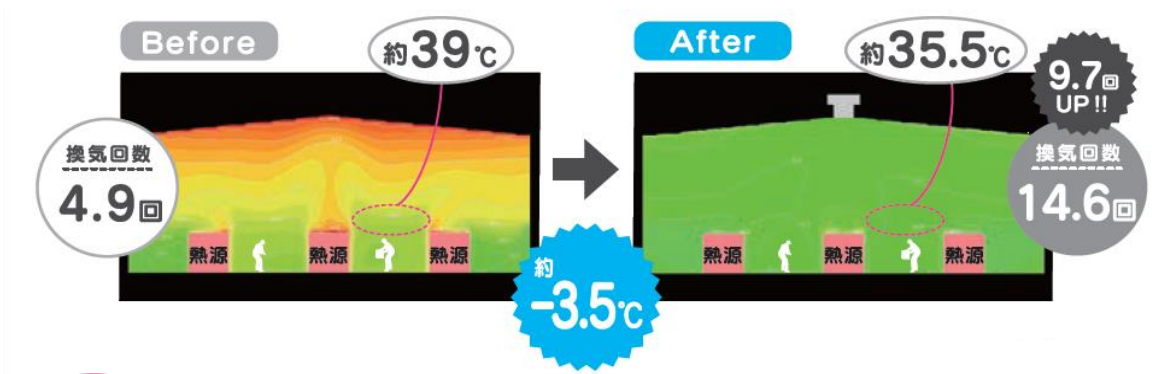




工場の作業環境の悩み、**換気**で改善できます！！

暑熱 ルーフファンを設置して、**室内温度マイナス 3.5℃**

工場での暑さ対策のはじめの一步は、「熱の排出」です。ルーフファンの設置によって、建屋上部の熱だまりを解消でき、室内温度を下げるすることができます。



ヒューム ルーフファンを設置して、**マンガン**を低濃度化

工場内を全体換気することで、マンガン



某溶接工場の気中マンガン濃度測定の結果 [mg/m³]

測定地点	停止時	10分間稼働後
①	0.13	0.007
②	0.039	0.01
③	0.06	0.018
④	0.061	0.037